



# 경기 메타버스 지원센터

GYEONGGI METAVERSE SUPPORT CENTER

경기 메타버스 지원센터는 메타버스·XR(VR/AR)·AI 산업 선순환 생태계 기반 구축을 목표로 하고 있습니다.



## 시설 장비 활용지원



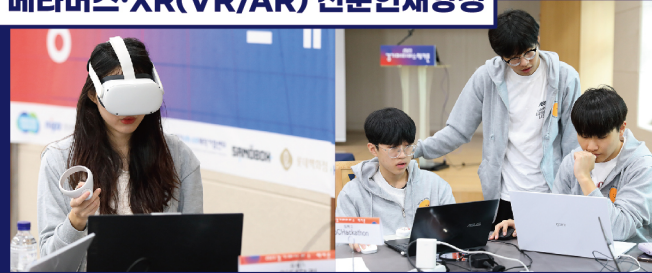
경기 메타버스 지원센터는 유통산업 기반의 메타버스·XR(VR/AR) 등 다양한 기술을 적용할 수 있는 실증 센터를 운영합니다. 센터 내 다양한 메타버스·XR(VR/AR) 장비 대여 및 기술 활용 교육, 세미나, 포럼 등을 통하여 지역 기업의 기술 전문성 향상을 촉진하여 도내 기업이 우수한 메타버스·XR(VR/AR) 유통 콘텐츠를 제작하도록 지원하고 있습니다.

## 콘텐츠 상용화, 마케팅 지원



도내 메타버스·XR(VR/AR)·AI 기업 및 스타트업의 맞춤형 컨설팅을 통한 유통, 마케팅, 퍼블리싱 지원으로 기업의 시장 진출 및 유통 판로 확대의 기회를 제공하고 있습니다.

## 메타버스·XR(VR/AR) 전문인재양성



도내 메타버스·XR(VR/AR) 분야 예비 취창업자 대상 교육과정과 해커톤을 운영합니다. 유니타·엔리얼 중심 개발 교육 및 국내외 기업 연계 해커톤을 통해 메타버스·XR(VR/AR) 분야의 인재 양성을 지원합니다.

## 콘텐츠 제작 및 실증, 기업성장 지원



경기도 특화산업인 유통산업(리테일) 및 타산업과 메타버스·XR(VR/AR)·AI 기술의 융합 지원을 통해 산업 전반의 디지털 전환 중대를 위한 서비스/콘텐츠 제작을 지원하여 도내 메타버스·XR(VR/AR)·AI 기업의 새로운 비즈니스 모델 및 성공 사례를 발굴하고 있습니다.

# 지원 시설 이용안내

## 시설이용

운영시간	09:00 ~ 18:00 *주말 및 법정 공휴일 제외
지원대상	경기도 소재 기업
예약방법	경기 XR센터 홈페이지( <a href="https://ggxr.or.kr/">https://ggxr.or.kr/</a> )를 통한 예약시스템 이용

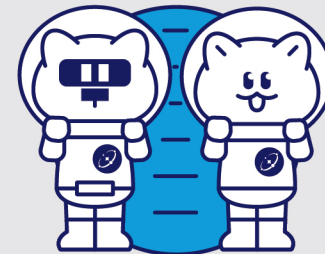


### 교육실

메타버스·XR(VR/AR)관련 실무형 전문교육 지원을 위한 공간

### 모션캡처 & 크로마키

크로마키 스크린과 모션캡처 시스템이 결합된 메타버스·XR(VR/AR)콘텐츠 제작 스튜디오



### 버추얼크리에이터 (브이튜버)

얼굴 및 신체 동작 인식이 가능한 버추얼 아바타 기반의 크리에이터 콘텐츠 제작 및 라이브 시스템

### 다중접속 VR 트윈룸 (광고)

원격에서 다중이 동시 접속하여 가상공간을 체험하는 VR콘텐츠 시연 및 개발 테스트 시스템

